

## Wildnis in Entwicklung

Links und rechts des Wildnis-Trails erleben Sie den spannenden Prozess der entstehenden Wildnis im 2004 gegründeten und damit noch jungen „Entwicklungs-Nationalpark“ hautnah mit.

30 Jahre haben Schutzgebiete dieser Kategorie Zeit, um mindestens drei Viertel ihrer Fläche sich selbst zu überlassen. Dann erfüllen sie die internationalen Kriterien eines Nationalparks.

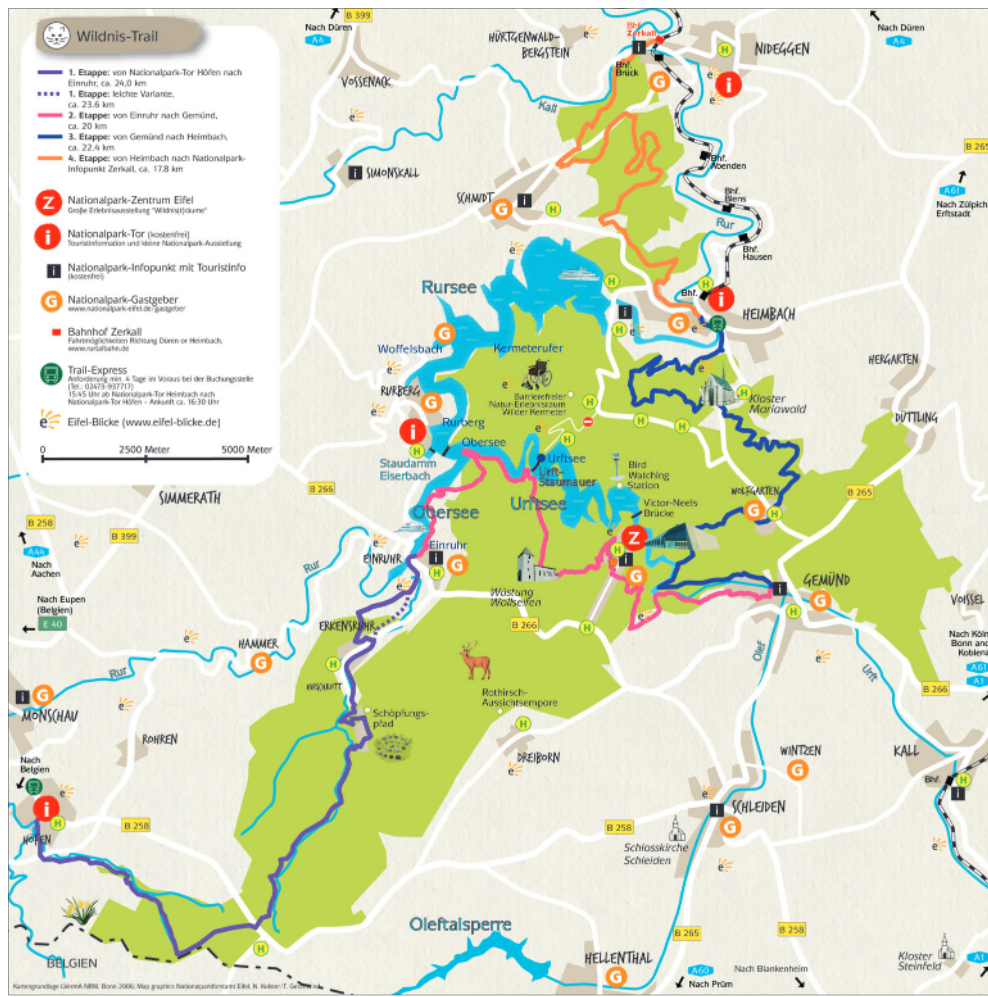
Schon heute gilt auf mehr als der Hälfte des Gebiets das Nationalpark-Motto „Natur Natur sein lassen“. Dort entwickelt sich die Natur nach ihren ureigenen Gesetzen.



Nationale  
Naturlandschaften



Landesbetrieb Wald und Holz  
Nordrhein-Westfalen  
Nationalpark Eifel



Wald  
Wasser  
Wildnis

## Wildnis-Trail

In vier Tagen durch den Nationalpark Eifel




Quer durch - mitten drin





Das Piktogramm einer Wildkatze ist das Erkennungszeichen des Wildnis-Trails und weist Wandernden auf der gesamten Strecke den Weg.



# Eine Wanderung im Zeichen der Wildkatze

Eindrucksvolle Ausblicke auf das Wald-See-Panorama entschädigen für einige steile Abschnitte des Trails.

## DER TRAIL

Die Ruhe und Weite des Nationalparks Eifel warten auf Sie: Mal auf schmalen Pfaden, mal auf ausgebauten Wanderwegen schlängelt sich der 84 Kilometer lange Wildnis-Trail von Süd nach Nord durch den Nationalpark Eifel. Vier Tagesetappen zwischen 18 und 24 Kilometern laden dazu ein, die wilde Schönheit und Vielfalt des



Naturschutzgebiets zu erkunden – sie führen durch dichte Wälder, vorbei an umgestürzten Bäumen, rauschenden Bächen und Wiesen mit weiten Panoramablickten.

Mit einem Aufstieg von insgesamt 1.787 Metern und einem Abstieg von mehr als 2.200 Metern ist diese Wanderung zwischen 625 und 173 Metern Höhe über N. N. durchaus anspruchsvoll!

Verbinden Sie Abenteuer mit Auszeit: Museen, Schwimmbäder, freundliche Ortschaften, aber auch Attraktionen wie das Nationalpark-Zentrum Eifel mit der großen Erlebnisausstellung „Wildnis(tr)äume“ machen neugierig, zusätzlich zur vier-Tages-Wanderung die Region zu erkunden.

Aktuelle Informationen und Veranstaltungstipps erhalten Sie entlang des Trails in den Nationalpark-Toren. Diese Infohäuser bieten einen touristischen Servicebereich und kleine Nationalpark-Ausstellungen. Der Eintritt ist frei.

## DAS ARRANGEMENT

Die vier Etappen des Wildnis-Trails können Sie einzeln wandern oder miteinander kombinieren – ganz nach Ihrem Geschmack. Oder Sie buchen den Wildnis-Trail gleich als Service-Paket. Das Basisarrangement ab 269,00 € p.P. enthält:

- Drei Übernachtungen im Doppelzimmer mit Frühstück
- Rückfahrt vom Zielort Zerkall zum Ausgangspunkt Monschau-Höfen mit der Rurtalbahn und dem „Trail-Express“ (dieser kann auch bei individueller Reiseplanung angefordert werden)
- 1x Wanderführer „Der Wildnis-Trail im Nationalpark Eifel“
- 1x Wanderkarte „Nationalpark Eifel“
- Ansteck-Pin „Wildnis-Trail“, Wanderpass und Urkunde bei erfolgreicher Nationalpark-Durchquerung
- Reisesicherungsschein
- Parkticket für den Wanderparkplatz in Monschau-Höfen

Sie übernachten vorzugsweise bei zertifizierten Nationalpark-Gastgebern. Diese Betriebe erfüllen festgelegte Qualitäts- und Umweltkriterien und informieren Sie umfassend zu den Angeboten rund um den Nationalpark Eifel – inklusive Geheimtipps für Ihren Besuch in der Erlebnisregion!

**Buchbare Extras:** Einzelzimmer, Begleitung eines Hundes, Gepäcktransport, Zentralübernachtung mit Transfer zu den Start- und Endpunkten der Etappen oder zusätzliche „Faulenzertage“. Lassen Sie sich auf einer oder mehreren Etappen von einer oder einem zertifizierten Nationalpark-Waldführer\*in begleiten und machen Sie sich den Wildnis-Trail damit zu einem ganz besonderen Erlebnis.

Alle Infos zum Wildnis-Trail und ein Buchungsfomular finden Sie unter [www.wildnis-trail.de](http://www.wildnis-trail.de)

## Kontakt

Buchungsstelle Wildnis-Trail  
E-Mail: [info@wildnis-trail.de](mailto:info@wildnis-trail.de)  
Tel: 02473-937722



## TIPP

**Übrigens:** Der Wildnis-Trail ist auch als anerkannter Bildungsurlaub buchbar. Infos zu Rahmenbedingungen, Terminen und den Inhalten erhalten Sie beim Rureifel Tourismus e.V. unter [info@rureifel-tourismus.de](mailto:info@rureifel-tourismus.de) oder 02446-805790



## IMPRESSUM

**Herausgeber**  
Wald und Holz NRW  
Nationalparkforstamt Eifel  
Urtseestr. 34  
53937 Schleiden-Gemünd  
[www.nationalpark-eifel.de](http://www.nationalpark-eifel.de)

Stand Mai 2024

v.i.S.d.P. Michael Lammertz  
Fachgebietsteiler Kommunikation und Naturerleben  
**Redaktion** M. Menninghaus, A. Kockelmann  
**Karte** T. Geschwind **Bildnachweis** D. Ketz (Titel, Drohnenaufnahmen, Wanderer), H. Grabe (Wildkatze), M. Müller (Wiese), Dr. A. Pardey (Schmetterling), M. Menninghaus (Wegweiser)  
**Gestaltung** T. Geschwind, Visuelle Kommunikation  
**Druck** Druckerei Mainz, Aachen



## DAS BRETTSPIEL ZUM WILDNIS-TRAIL

IN VIER TAGEN DURCH DEN NATIONALPARK EIFEL  
VERKAUF: Zentrum und Tore des Nationalparks Eifel oder Bestellung per Mail an [info@rureifel-tourismus.de](mailto:info@rureifel-tourismus.de)